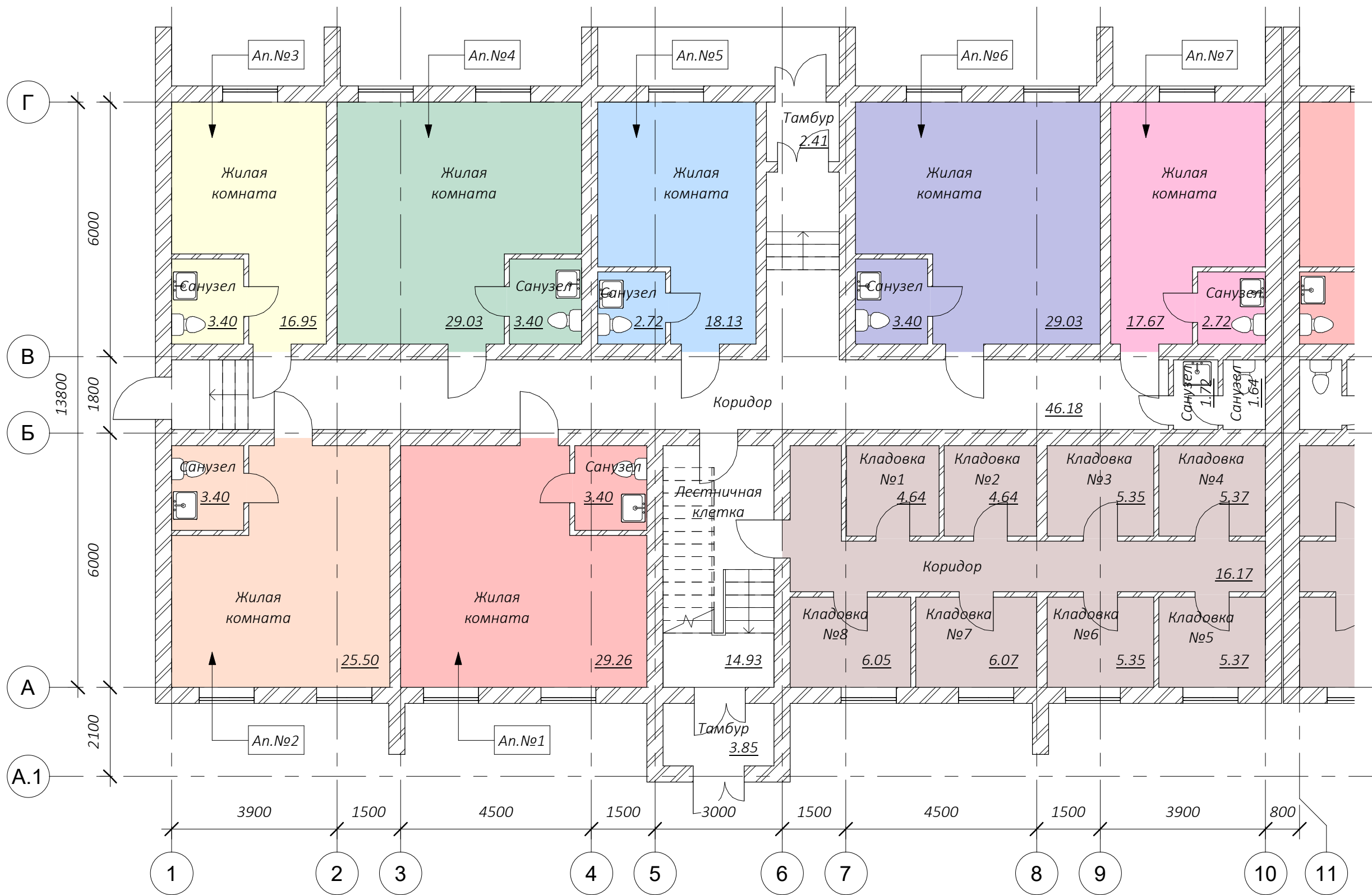


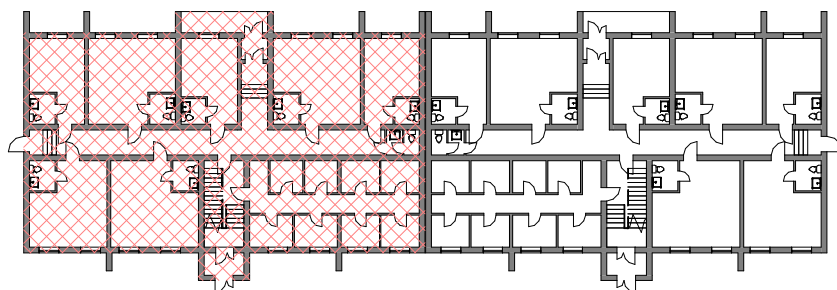
ПЛАН ЦОКОЛЬНОГО ЭТАЖА в осях 1 - 10

ЭКСПЛИКАЦИЯ
АПАРТАМЕНТОВ
ЦОКОЛЬНОГО ЭТАЖА
в осях 1 - 10



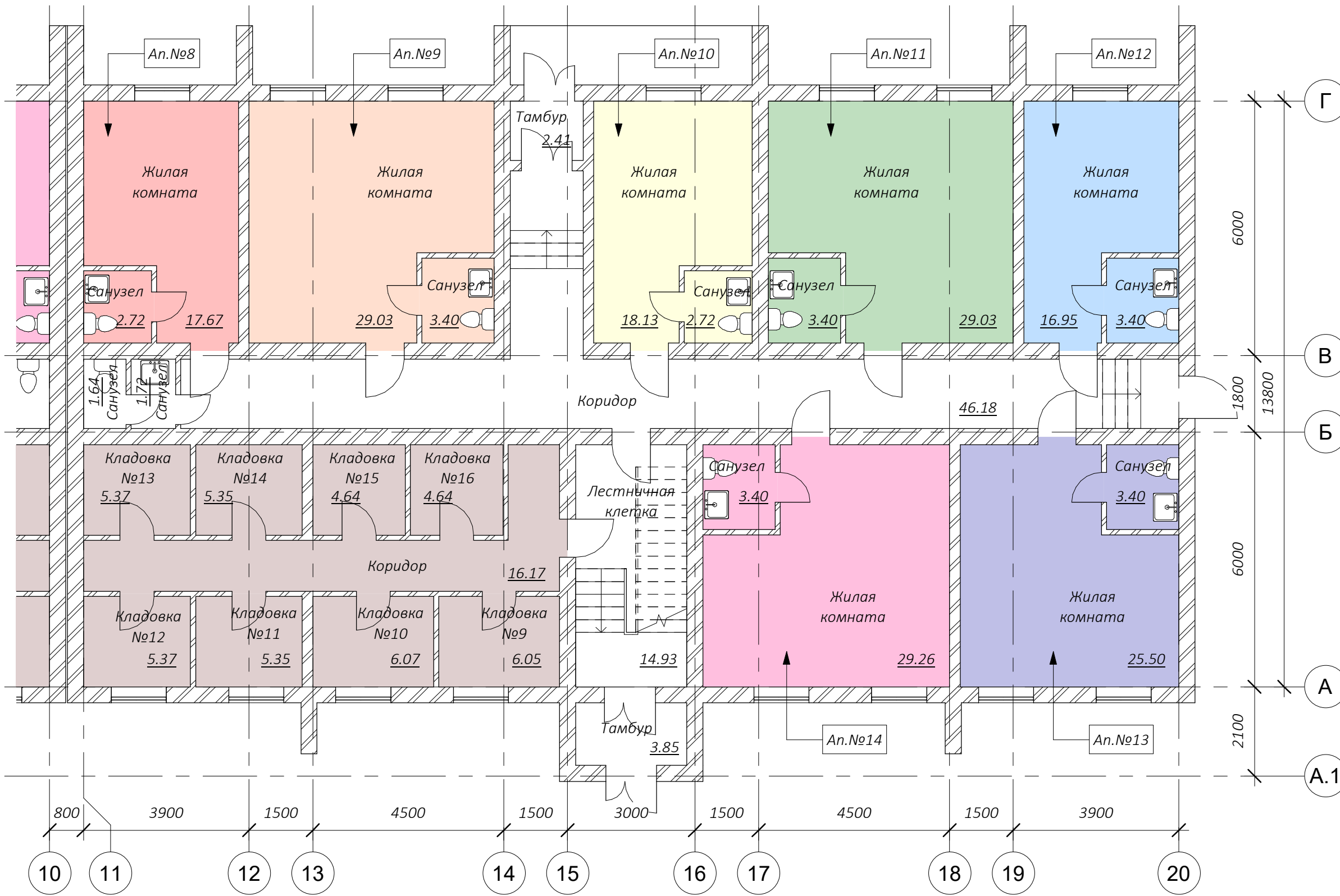
Наименование	Площадь
Апартаменты №1	
Жилая комната	29.26 м ²
Санузел	3.40 м ²
32.66 м ²	
Апартаменты №2	
Жилая комната	25.50 м ²
Санузел	3.40 м ²
28.90 м ²	
Апартаменты №3	
Санузел	3.40 м ²
Жилая комната	16.95 м ²
20.35 м ²	
Апартаменты №4	
Жилая комната	29.03 м ²
Санузел	3.40 м ²
32.43 м ²	
Апартаменты №5	
Санузел	2.72 м ²
Жилая комната	18.13 м ²
20.85 м ²	
Апартаменты №6	
Санузел	3.40 м ²
Жилая комната	29.03 м ²
32.43 м ²	
Апартаменты №7	
Жилая комната	17.67 м ²
Санузел	2.72 м ²
20.39 м ²	

Зона проектирования на схеме плана этажа



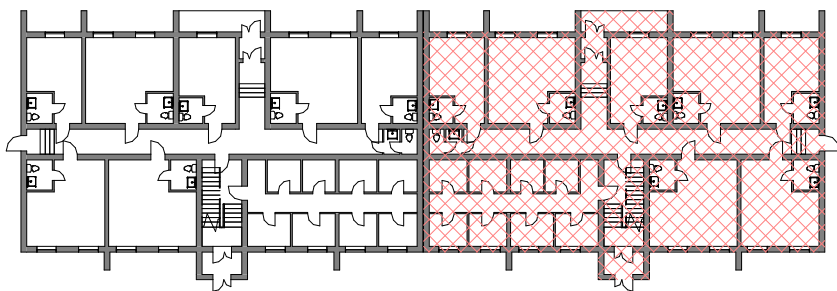
ПЛАН ЦОКОЛЬНОГО ЭТАЖА в осях 11 - 20

ЭКСПЛИКАЦИЯ
АПАРТАМЕНТОВ
ЦОКОЛЬНОГО ЭТАЖА
в осях 11 - 20



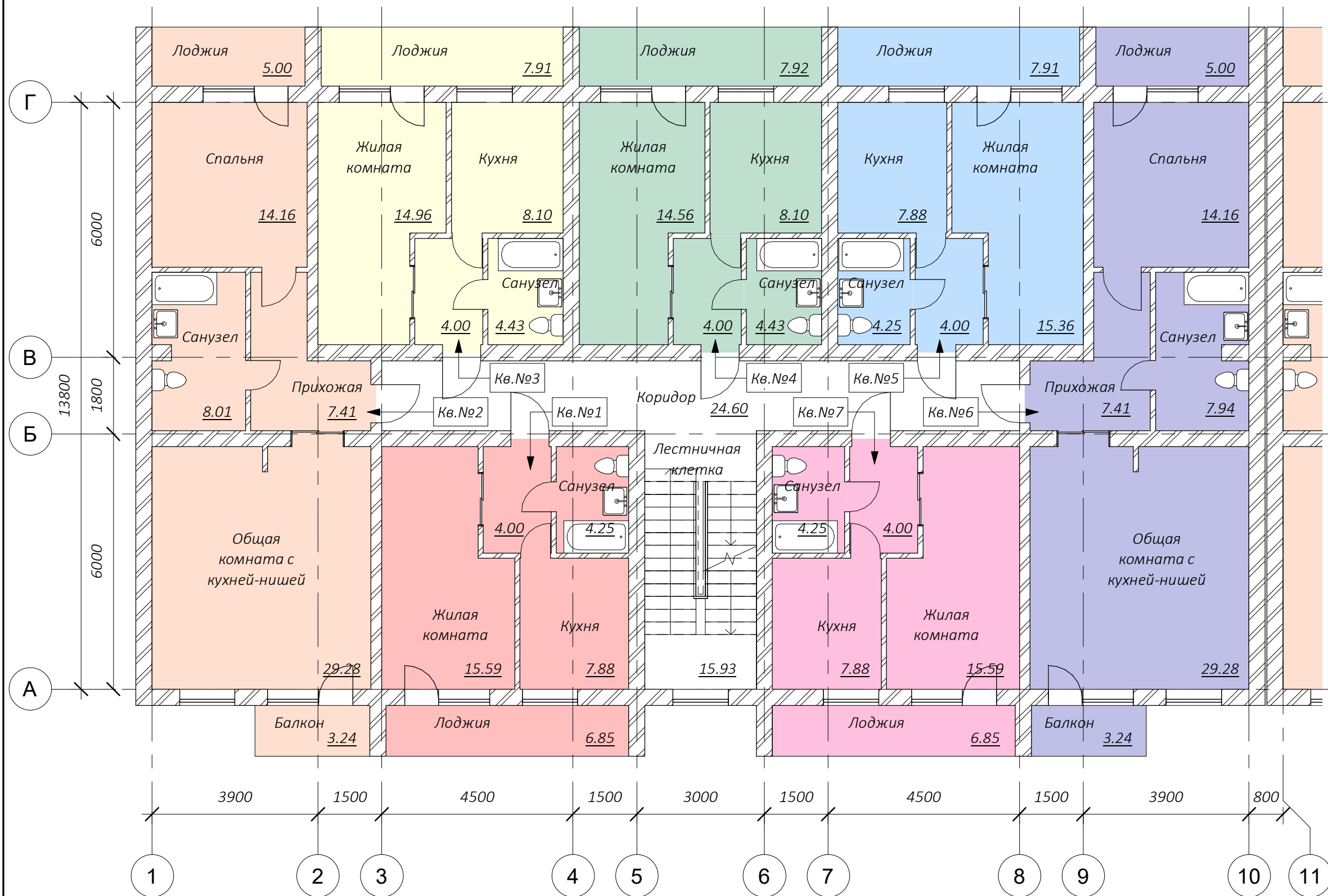
Наименование	Площадь
Апартаменты №8	
Жилая комната	17.67 м ²
Санузел	2.72 м ²
20.39 м ²	
Апартаменты №9	
Санузел	3.40 м ²
Жилая комната	29.03 м ²
32.43 м ²	
Апартаменты №10	
Санузел	2.72 м ²
Жилая комната	18.13 м ²
20.85 м ²	
Апартаменты №11	
Жилая комната	29.03 м ²
Санузел	3.40 м ²
32.43 м ²	
Апартаменты №12	
Санузел	3.40 м ²
Жилая комната	16.95 м ²
20.35 м ²	
Апартаменты №13	
Жилая комната	25.50 м ²
Санузел	3.40 м ²
28.90 м ²	
Апартаменты №14	
Жилая комната	29.26 м ²
Санузел	3.40 м ²
32.66 м ²	

Зона проектирования на схеме плана этажа

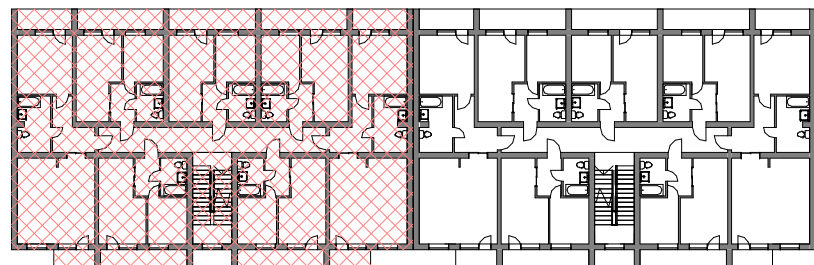


ПЛАН 1-го этажа в осях 1 - 10

ЭКСПЛИКАЦИЯ КВАРТИР
1-го этажа в осях 1 - 10



Зона проектирования на схеме плана этажа

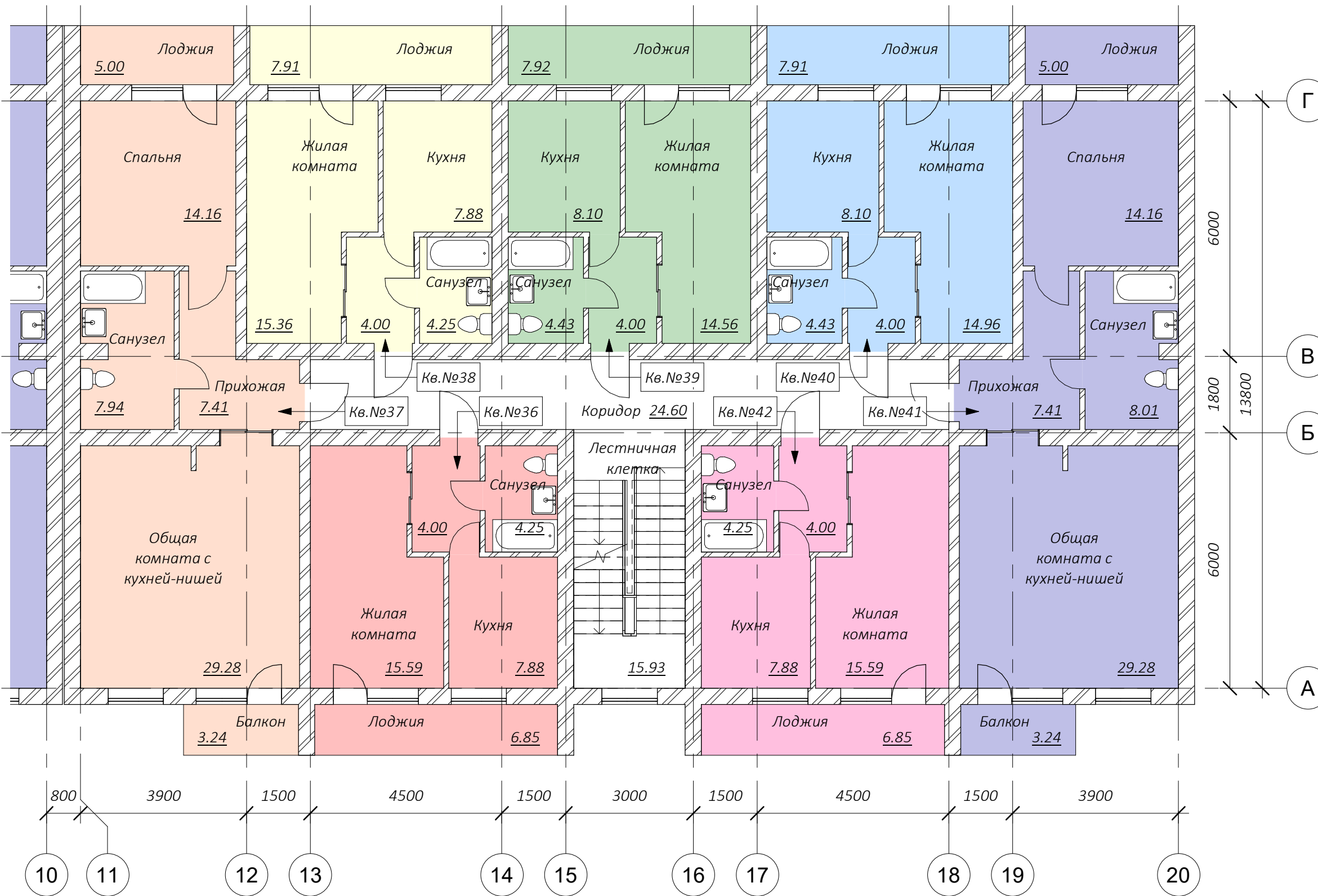


Примечание: площади лоджий и балконов даны с понижающим коэффициентом (лоджия 0,5, балкон 0,3)

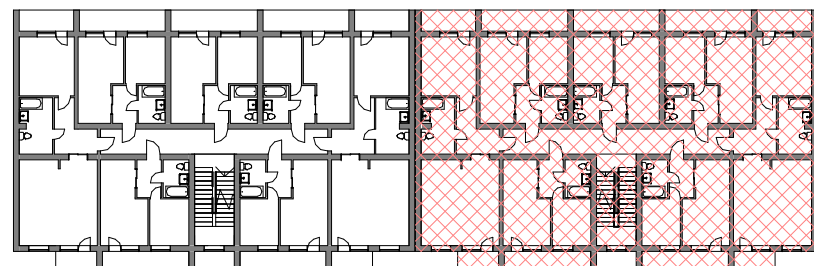
Наименование	Площадь
Квартира №1	
Жилая комната	15.59 м ²
Кухня	7.88 м ²
Санузел	4.25 м ²
Прихожая	4.00 м ²
Лоджия	3.43 м ²
	35.15 м ²
Квартира №2	
Спальня	14.16 м ²
Санузел	8.01 м ²
Прихожая	7.41 м ²
Общая комната с кухней-нишей	29.28 м ²
Балкон	0.97 м ²
Лоджия	2.50 м ²
	62.34 м ²
Квартира №3	
Кухня	8.10 м ²
Жилая комната	14.96 м ²
Санузел	4.43 м ²
Прихожая	4.00 м ²
Лоджия	3.95 м ²
	35.44 м ²
Квартира №4	
Жилая комната	14.56 м ²
Кухня	8.10 м ²
Санузел	4.43 м ²
Прихожая	4.00 м ²
Лоджия	3.96 м ²
	35.05 м ²
Квартира №5	
Санузел	4.25 м ²
Прихожая	4.00 м ²
Жилая комната	15.36 м ²
Кухня	7.88 м ²
Лоджия	3.95 м ²
	35.45 м ²
Квартира №6	
Спальня	14.16 м ²
Санузел	7.94 м ²
Прихожая	7.41 м ²
Общая комната с кухней-нишей	29.28 м ²
Балкон	0.97 м ²
Лоджия	2.50 м ²
	62.26 м ²
Квартира №7	
Кухня	7.88 м ²
Санузел	4.25 м ²
Прихожая	4.00 м ²
Жилая комната	15.59 м ²
Лоджия	3.43 м ²
	35.15 м ²

ПЛАН 1-го этажа в осях 11 - 20

ЭКСПЛИКАЦИЯ КВАРТИР
1-го этажа в осях 11 - 20



Зона проектирования на схеме плана этажа

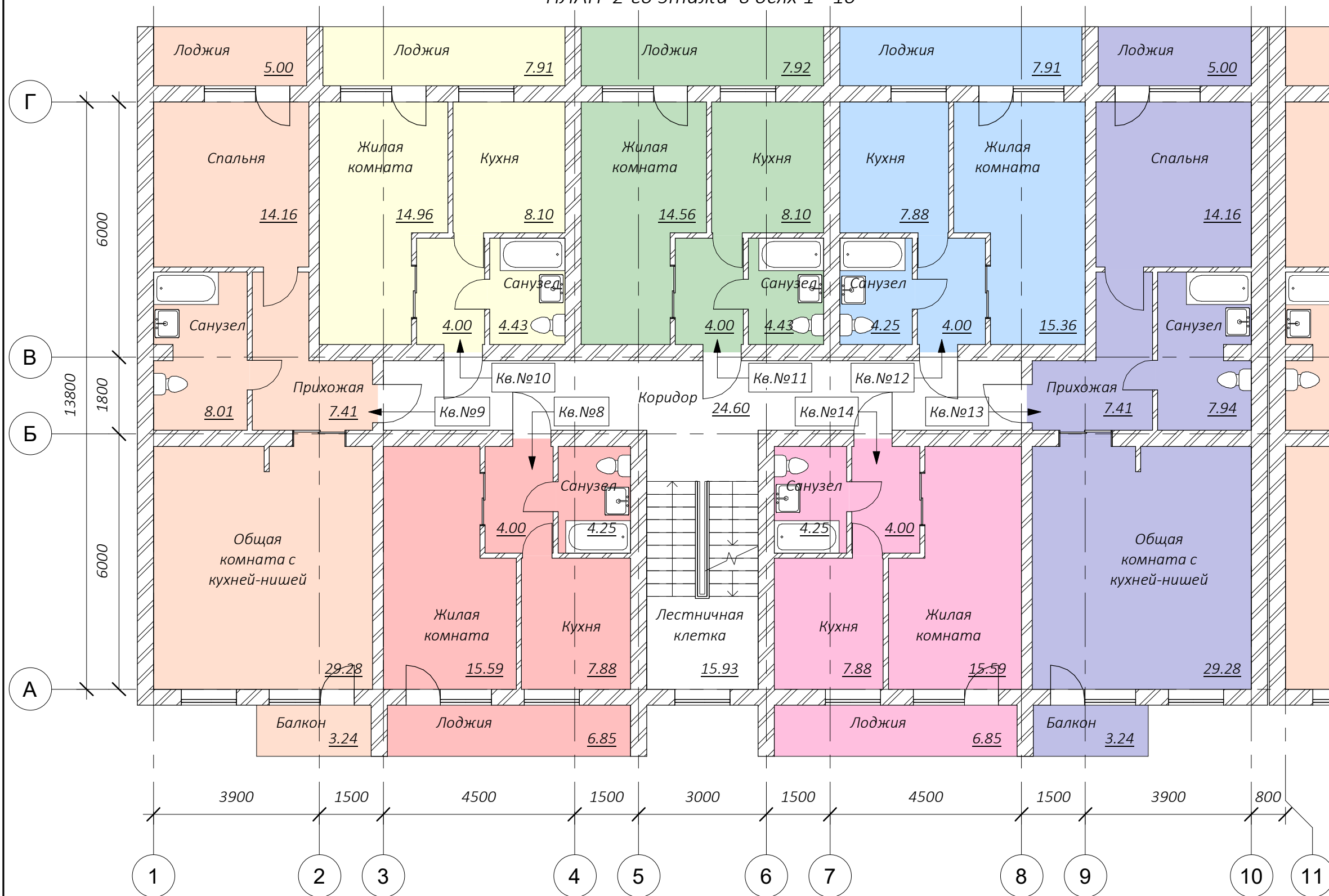


Примечание: площади лоджий и балконов даны с понижающим коэффициентом (лоджия 0,5, балкон 0,3)

Наименование	Площадь
Квартира №36	
Кухня	7.88 м ²
Санузел	4.25 м ²
Прихожая	4.00 м ²
Жилая комната	15.59 м ²
Лоджия	3.43 м ²
35.15 м ²	
Квартира №37	
Спальня	14.16 м ²
Санузел	7.94 м ²
Прихожая	7.41 м ²
Общая комната с кухней-нишей	29.28 м ²
Балкон	0.97 м ²
Лоджия	2.50 м ²
62.26 м ²	
Квартира №38	
Санузел	4.25 м ²
Прихожая	4.00 м ²
Жилая комната	15.36 м ²
Кухня	7.88 м ²
Лоджия	3.95 м ²
35.45 м ²	
Квартира №39	
Жилая комната	14.56 м ²
Кухня	8.10 м ²
Санузел	4.43 м ²
Прихожая	4.00 м ²
Лоджия	3.96 м ²
35.05 м ²	
Квартира №40	
Кухня	8.10 м ²
Жилая комната	14.96 м ²
Санузел	4.43 м ²
Прихожая	4.00 м ²
Лоджия	3.95 м ²
35.44 м ²	
Квартира №41	
Спальня	14.16 м ²
Санузел	8.01 м ²
Прихожая	7.41 м ²
Общая комната с кухней-нишей	29.28 м ²
Балкон	0.97 м ²
Лоджия	2.50 м ²
62.34 м ²	
Квартира №42	
Жилая комната	15.59 м ²
Кухня	7.88 м ²
Санузел	4.25 м ²
Прихожая	4.00 м ²
Лоджия	3.43 м ²
35.15 м ²	

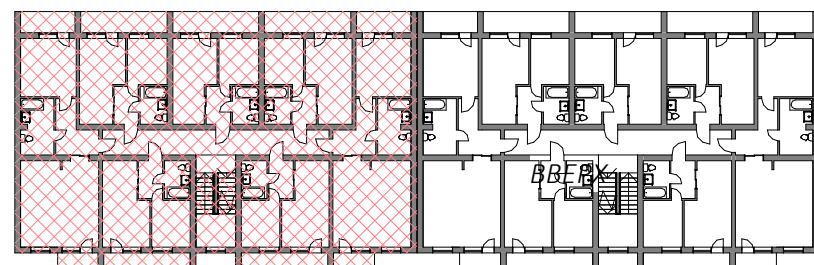
ПЛАН 2-го этажа в осях 1 - 10

ЭКСПЛИКАЦИЯ КВАРТИР
2-го этажа в осях 1 - 10



Наименование	Площадь
Квартира №8	
Жилая комната	15.59 м ²
Кухня	7.88 м ²
Санузел	4.25 м ²
Прихожая	4.00 м ²
Лоджия	3.43 м ²
35.15 м ²	
Квартира №9	
Спальня	14.16 м ²
Санузел	8.01 м ²
Прихожая	7.41 м ²
Общая комната с кухней-нишей	29.28 м ²
Балкон	0.97 м ²
Лоджия	2.50 м ²
62.34 м ²	
Квартира №10	
Кухня	8.10 м ²
Жилая комната	14.96 м ²
Санузел	4.43 м ²
Прихожая	4.00 м ²
Лоджия	3.95 м ²
35.44 м ²	
Квартира №11	
Жилая комната	14.56 м ²
Кухня	8.10 м ²
Санузел	4.43 м ²
Прихожая	4.00 м ²
Лоджия	3.96 м ²
35.05 м ²	
Квартира №12	
Санузел	4.25 м ²
Прихожая	4.00 м ²
Жилая комната	15.36 м ²
Кухня	7.88 м ²
Лоджия	3.95 м ²
35.45 м ²	
Квартира №13	
Спальня	14.16 м ²
Санузел	7.94 м ²
Прихожая	7.41 м ²
Общая комната с кухней-нишей	29.28 м ²
Балкон	0.97 м ²
Лоджия	2.50 м ²
62.26 м ²	
Квартира №14	
Кухня	7.88 м ²
Санузел	4.25 м ²
Прихожая	4.00 м ²
Жилая комната	15.59 м ²
Лоджия	3.43 м ²
35.15 м ²	

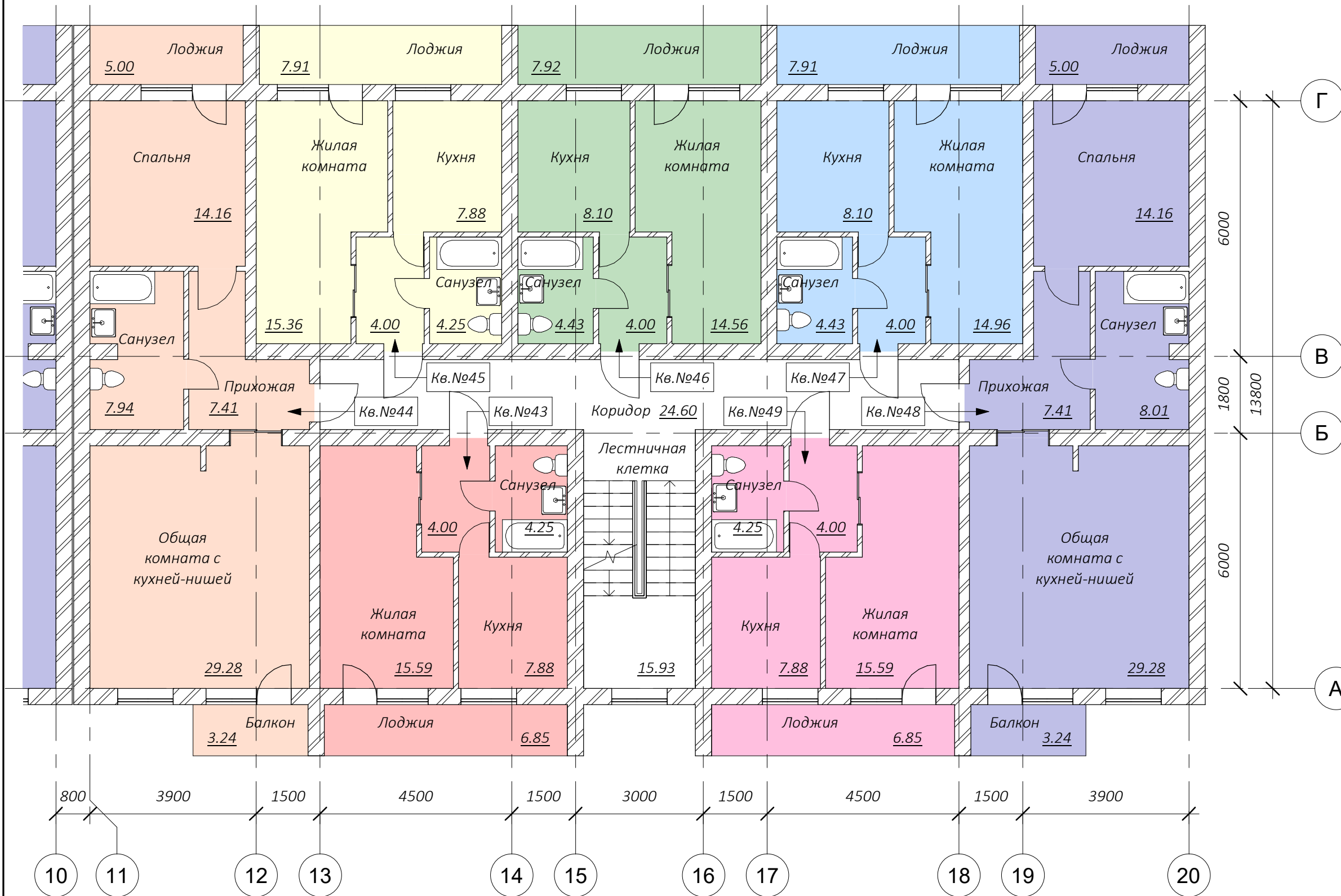
Зона проектирования на схеме плана этажа



Примечание: площади лоджий и балконов даны с понижающим коэффициентом (лоджия 0,5, балкон 0,3)

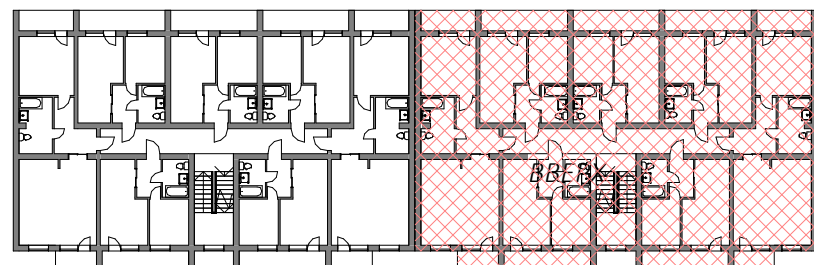
ПЛАН 2-го этажа в осях 11 - 20

ЭКСПЛИКАЦИЯ КВАРТИР
2-го этажа в осях 11 - 20



Наименование	Площадь
Квартира №43	
Кухня	7.88 м ²
Санузел	4.25 м ²
Прихожая	4.00 м ²
Жилая комната	15.59 м ²
Лоджия	3.43 м ²
35.15 м ²	
Квартира №44	
Спальня	14.16 м ²
Санузел	7.94 м ²
Прихожая	7.41 м ²
Общая комната с кухней-нишей	29.28 м ²
Балкон	0.97 м ²
Лоджия	2.50 м ²
62.26 м ²	
Квартира №45	
Санузел	4.25 м ²
Прихожая	4.00 м ²
Жилая комната	15.36 м ²
Кухня	7.88 м ²
Лоджия	3.95 м ²
35.45 м ²	
Квартира №46	
Жилая комната	14.56 м ²
Кухня	8.10 м ²
Санузел	4.43 м ²
Прихожая	4.00 м ²
Лоджия	3.96 м ²
35.05 м ²	
Квартира №47	
Кухня	8.10 м ²
Жилая комната	14.96 м ²
Санузел	4.43 м ²
Прихожая	4.00 м ²
Лоджия	3.95 м ²
35.44 м ²	
Квартира №48	
Спальня	14.16 м ²
Санузел	8.01 м ²
Прихожая	7.41 м ²
Общая комната с кухней-нишей	29.28 м ²
Балкон	0.97 м ²
Лоджия	2.50 м ²
62.34 м ²	
Квартира №49	
Жилая комната	15.59 м ²
Кухня	7.88 м ²
Санузел	4.25 м ²
Прихожая	4.00 м ²
Лоджия	3.43 м ²
35.15 м ²	

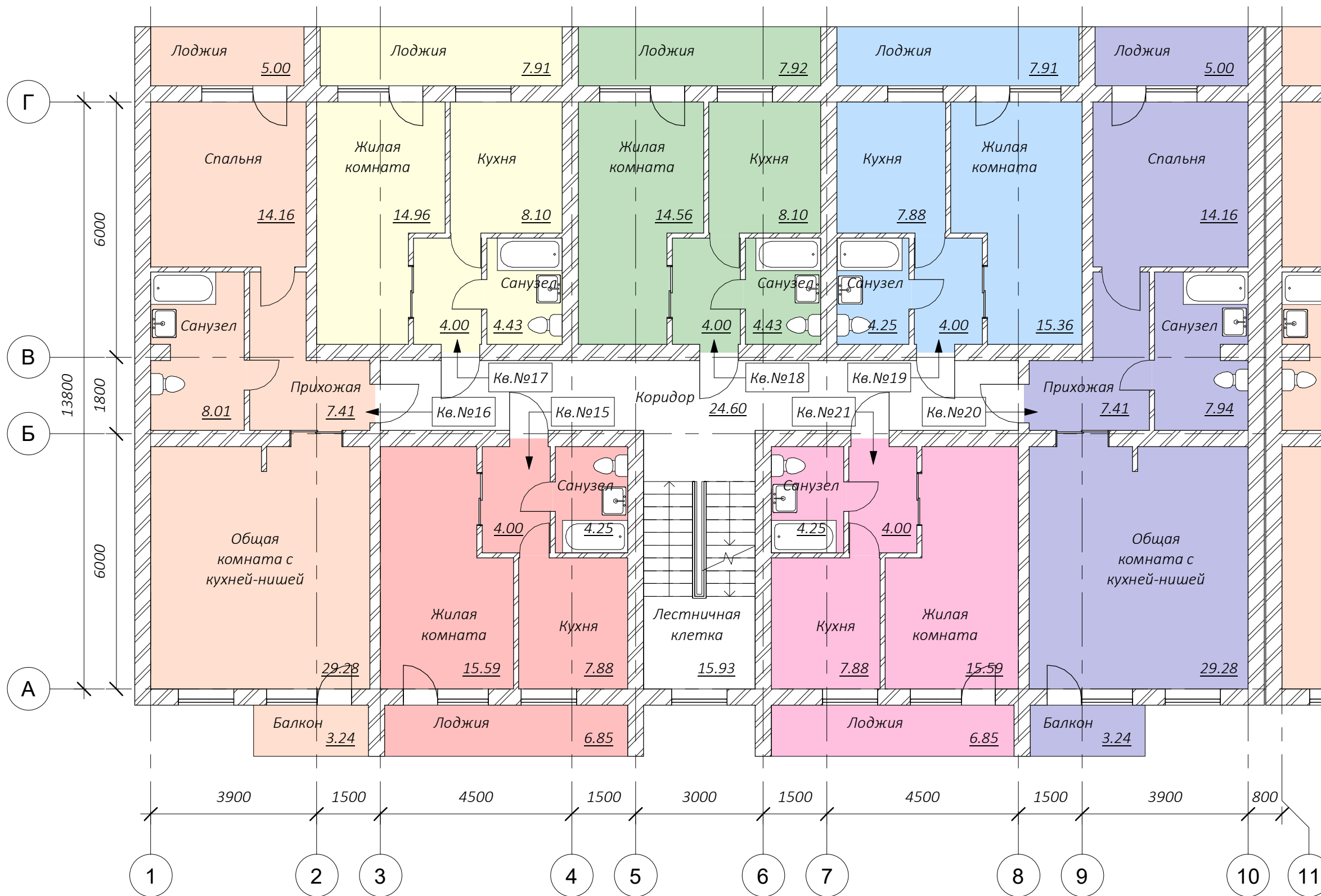
Зона проектирования на схеме плана этажа



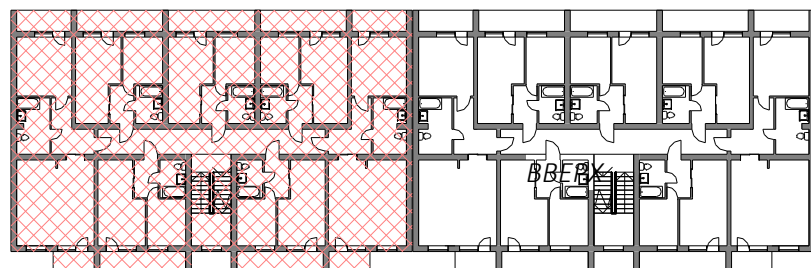
Примечание: площади лоджий и балконов даны с понижающим коэффициентом (лоджия 0,5, балкон 0,3)

ПЛАН 3-го этажа в осях 1 - 10

ЭКСПЛИКАЦИЯ КВАРТИР
3-го этажа в осях 1 - 10



Зона проектирования на схеме плана этажа

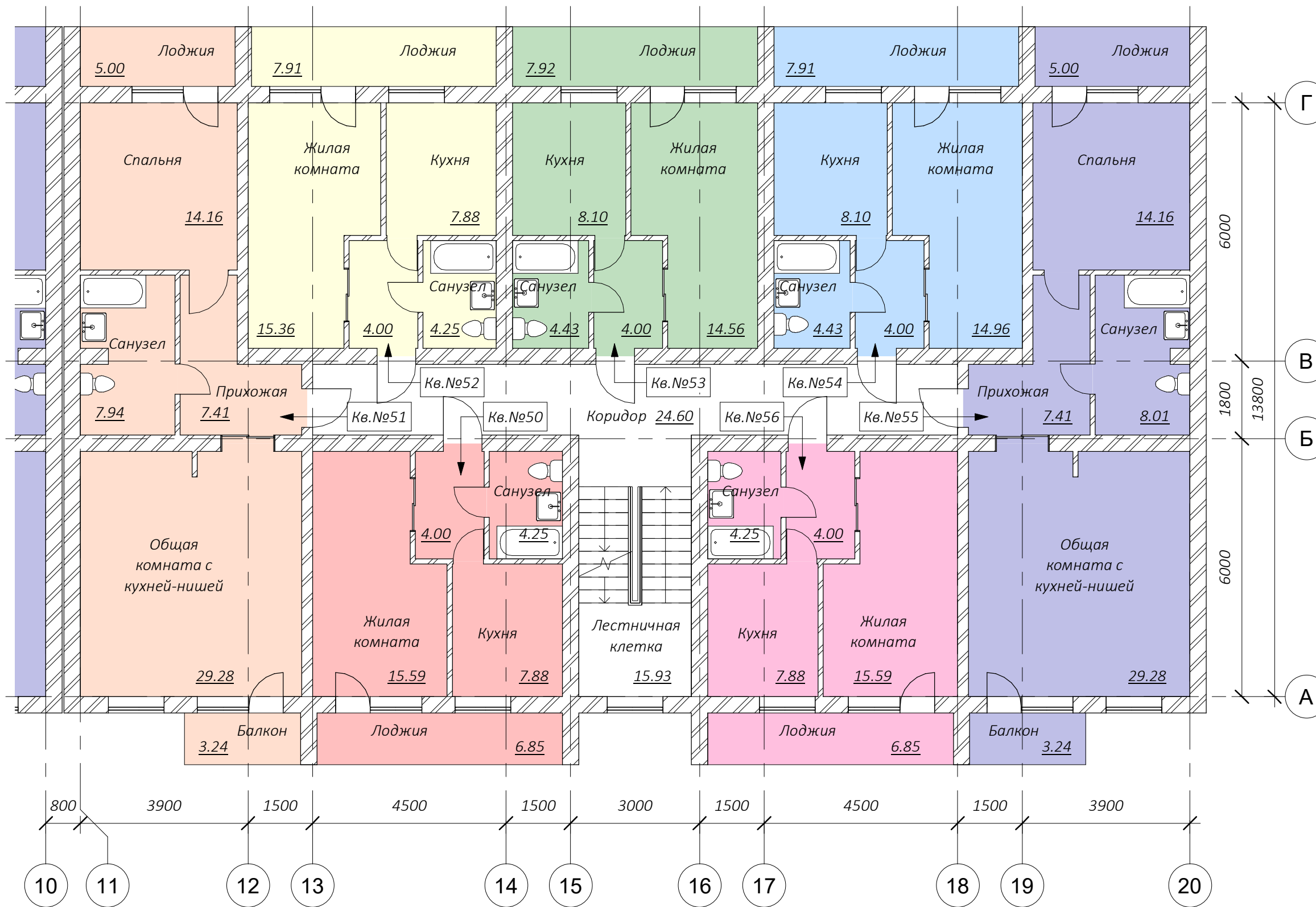


Примечание: площади лоджий и балконов даны с понижающим коэффициентом (лоджия 0,5, балкон 0,3)

Наименование	Площадь
Квартира №15	
Жилая комната	15.59 м ²
Кухня	7.88 м ²
Санузел	4.25 м ²
Прихожая	4.00 м ²
Лоджия	3.43 м ²
35.15 м ²	
Квартира №16	
Спальня	14.16 м ²
Санузел	8.01 м ²
Прихожая	7.41 м ²
Общая комната с кухней-нишей	29.28 м ²
Балкон	0.97 м ²
Лоджия	2.50 м ²
62.34 м ²	
Квартира №17	
Кухня	8.10 м ²
Жилая комната	14.96 м ²
Санузел	4.43 м ²
Прихожая	4.00 м ²
Лоджия	3.95 м ²
35.44 м ²	
Квартира №18	
Жилая комната	14.56 м ²
Кухня	8.10 м ²
Санузел	4.43 м ²
Прихожая	4.00 м ²
Лоджия	3.96 м ²
35.05 м ²	
Квартира №19	
Санузел	4.25 м ²
Прихожая	4.00 м ²
Жилая комната	15.36 м ²
Кухня	7.88 м ²
Лоджия	3.95 м ²
35.45 м ²	
Квартира №20	
Спальня	14.16 м ²
Санузел	7.94 м ²
Прихожая	7.41 м ²
Общая комната с кухней-нишей	29.28 м ²
Балкон	0.97 м ²
Лоджия	2.50 м ²
62.26 м ²	
Квартира №21	
Кухня	7.88 м ²
Санузел	4.25 м ²
Прихожая	4.00 м ²
Жилая комната	15.59 м ²
Лоджия	3.43 м ²
35.15 м ²	

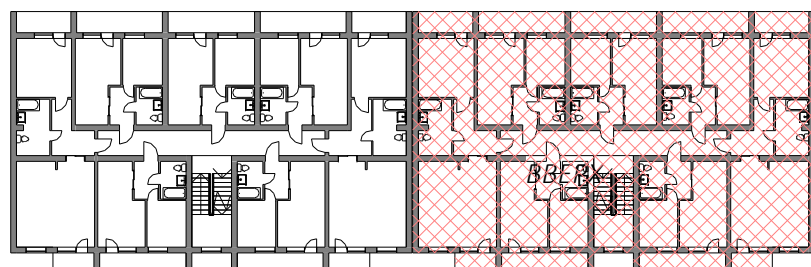
ПЛАН 3-го этажа в осях 11 - 20

ЭКСПЛИКАЦИЯ КВАРТИР
3-го этажа в осях 11 - 20



Наименование	Площадь
Квартира №50	
Кухня	7.88 м ²
Санузел	4.25 м ²
Прихожая	4.00 м ²
Жилая комната	15.59 м ²
Лоджия	3.43 м ²
35.15 м ²	
Квартира №51	
Спальня	14.16 м ²
Санузел	7.94 м ²
Прихожая	7.41 м ²
Общая комната с кухней-нишей	29.28 м ²
Балкон	0.97 м ²
Лоджия	2.50 м ²
62.26 м ²	
Квартира №52	
Санузел	4.25 м ²
Прихожая	4.00 м ²
Жилая комната	15.36 м ²
Кухня	7.88 м ²
Лоджия	3.95 м ²
35.45 м ²	
Квартира №53	
Жилая комната	14.56 м ²
Кухня	8.10 м ²
Санузел	4.43 м ²
Прихожая	4.00 м ²
Лоджия	3.96 м ²
35.05 м ²	
Квартира №54	
Кухня	8.10 м ²
Жилая комната	14.96 м ²
Санузел	4.43 м ²
Прихожая	4.00 м ²
Лоджия	3.95 м ²
35.44 м ²	
Квартира №55	
Спальня	14.16 м ²
Санузел	8.01 м ²
Прихожая	7.41 м ²
Общая комната с кухней-нишей	29.28 м ²
Балкон	0.97 м ²
Лоджия	2.50 м ²
62.34 м ²	
Квартира №56	
Жилая комната	15.59 м ²
Кухня	7.88 м ²
Санузел	4.25 м ²
Прихожая	4.00 м ²
Лоджия	3.43 м ²
35.15 м ²	

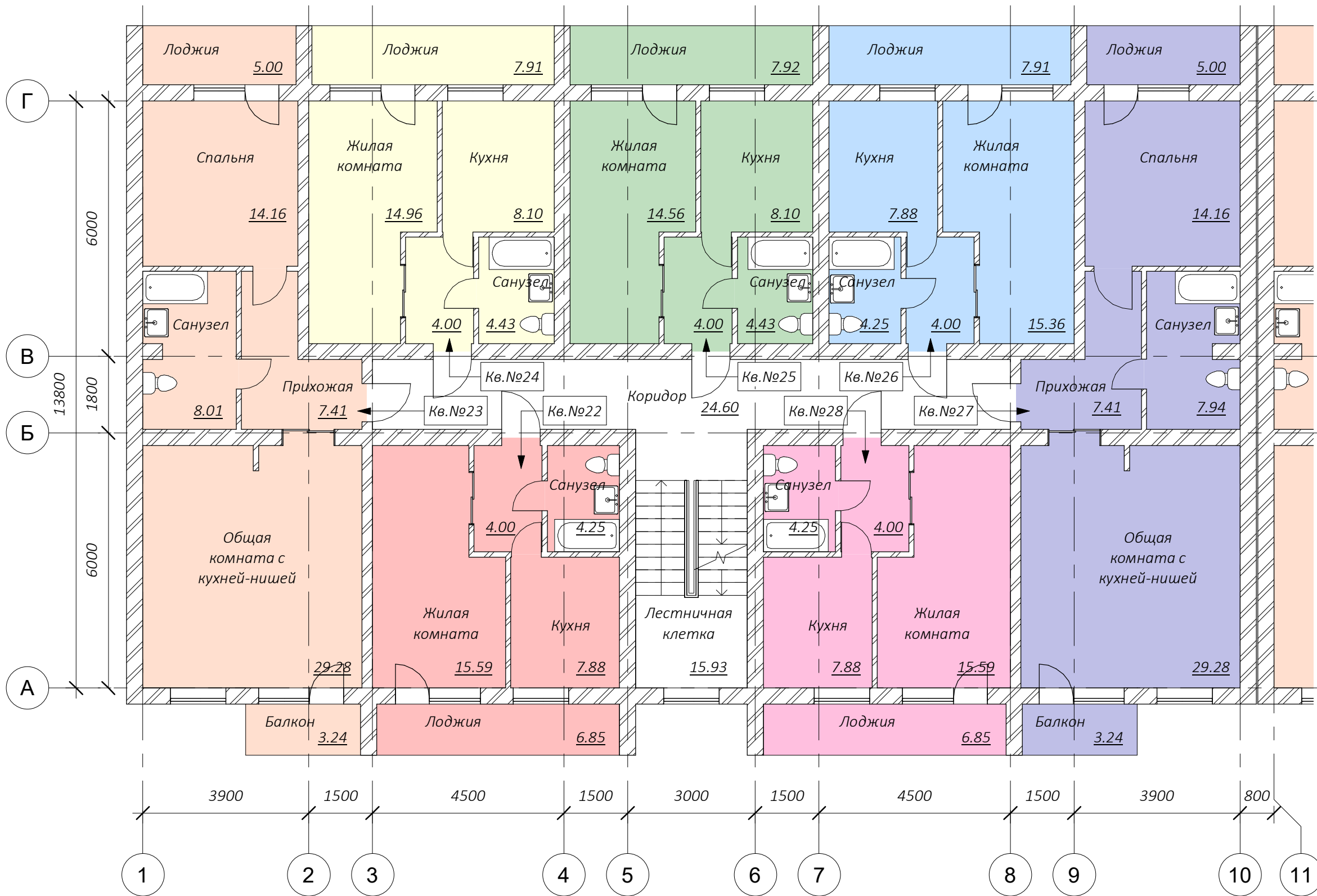
Зона проектирования на схеме плана этажа



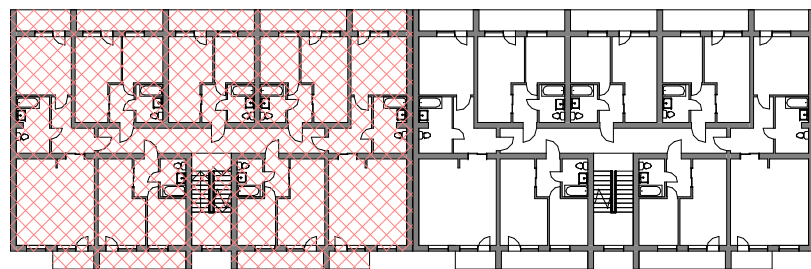
Примечание: площади лоджий и балконов даны с понижающим коэффициентом (лоджия 0,5, балкон 0,3)

ПЛАН 4-го этажа в осях 1 - 10

ЭКСПЛИКАЦИЯ КВАРТИР
4-го этажа в осях 1 - 10



Зона проектирования на схеме плана этажа

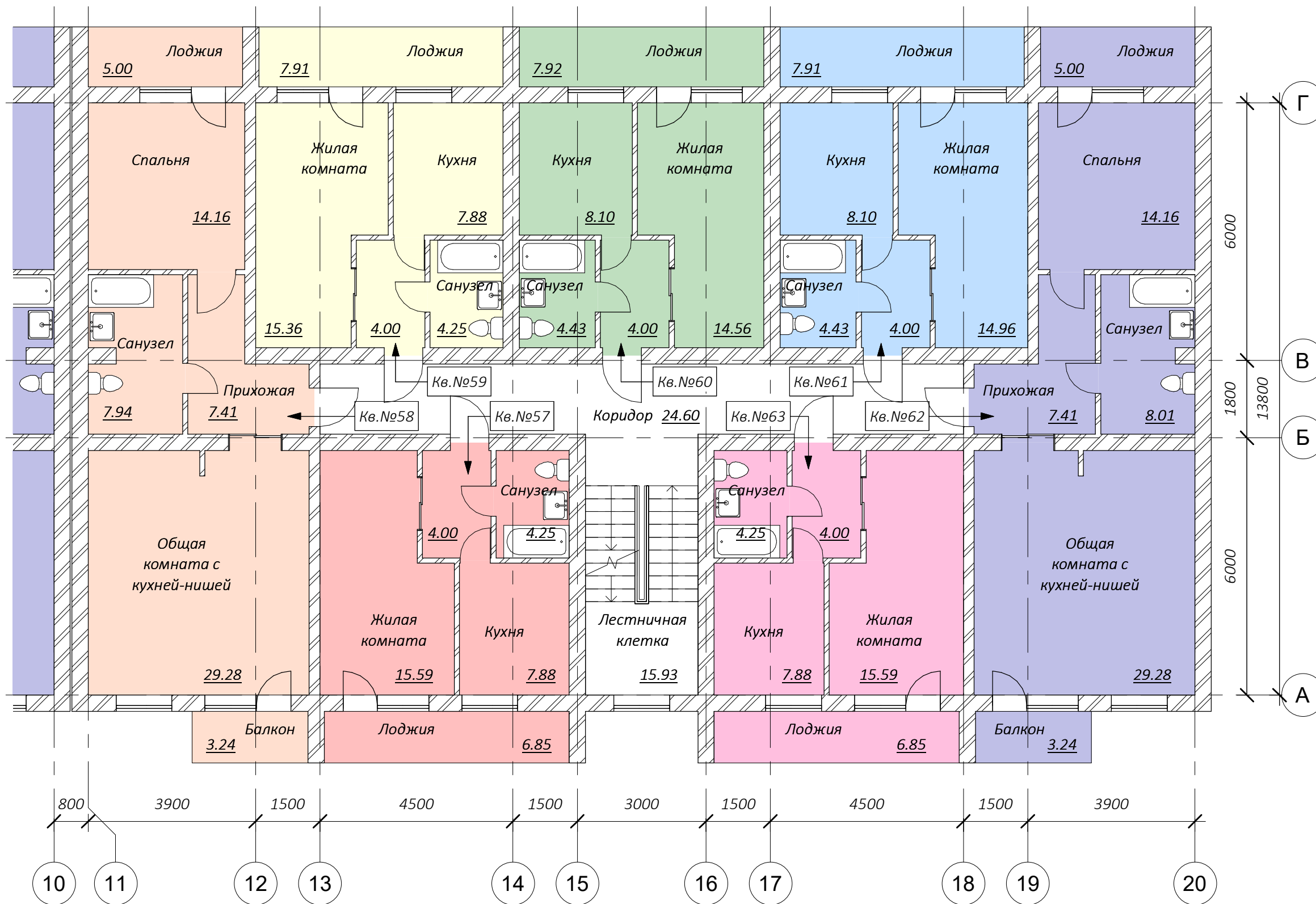


Примечание: площади лоджий и балконов даны с понижающим коэффициентом (лоджия 0,5, балкон 0,3)

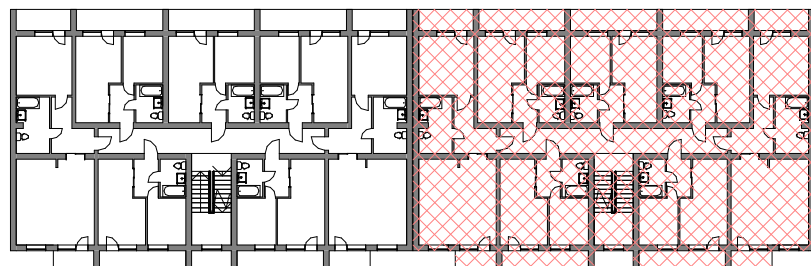
Наименование	Площадь
Квартира №22	
Жилая комната	15.59 м ²
Кухня	7.88 м ²
Санузел	4.25 м ²
Прихожая	4.00 м ²
Лоджия	3.43 м ²
35.15 м ²	
Квартира №23	
Спальня	14.16 м ²
Санузел	8.01 м ²
Прихожая	7.41 м ²
Общая комната с кухней-нишей	29.28 м ²
Балкон	0.97 м ²
Лоджия	2.50 м ²
62.34 м ²	
Квартира №24	
Кухня	8.10 м ²
Жилая комната	14.96 м ²
Санузел	4.43 м ²
Прихожая	4.00 м ²
Лоджия	3.95 м ²
35.44 м ²	
Квартира №25	
Жилая комната	14.56 м ²
Кухня	8.10 м ²
Санузел	4.43 м ²
Прихожая	4.00 м ²
Лоджия	3.96 м ²
35.05 м ²	
Квартира №26	
Санузел	4.25 м ²
Прихожая	4.00 м ²
Жилая комната	15.36 м ²
Кухня	7.88 м ²
Лоджия	3.95 м ²
35.45 м ²	
Квартира №27	
Спальня	14.16 м ²
Санузел	7.94 м ²
Прихожая	7.41 м ²
Общая комната с кухней-нишей	29.28 м ²
Балкон	0.97 м ²
Лоджия	2.50 м ²
62.26 м ²	
Квартира №28	
Кухня	7.88 м ²
Санузел	4.25 м ²
Прихожая	4.00 м ²
Жилая комната	15.59 м ²
Лоджия	3.43 м ²
35.15 м ²	

ПЛАН 4-го этажа в осях 11 - 20

ЭКСПЛИКАЦИЯ КВАРТИР
4-го этажа в осях 11 - 20



Зона проектирования на схеме плана этажа

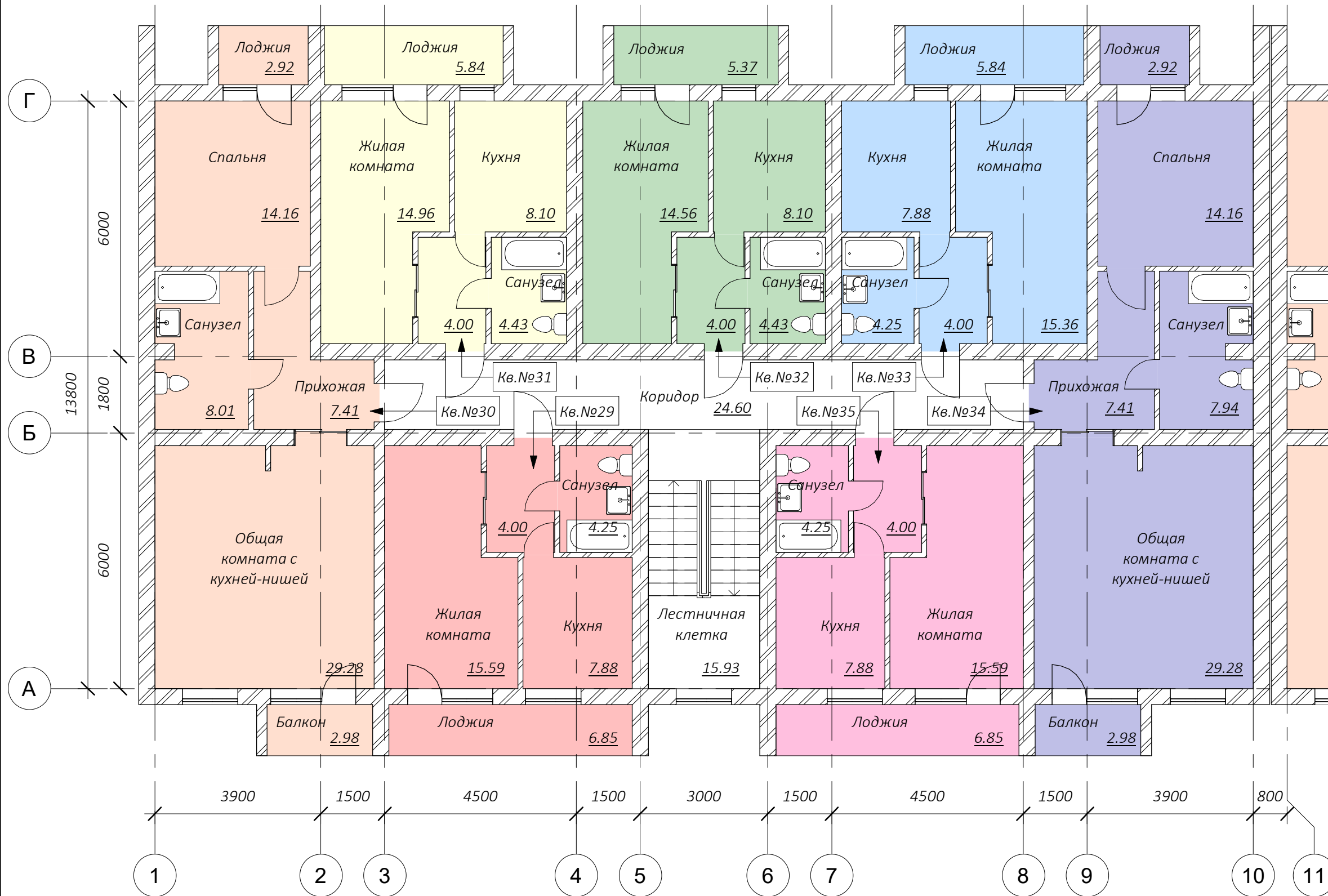


Примечание: площади лоджий и балконов даны с понижающим коэффициентом (лоджия 0,5, балкон 0,3)

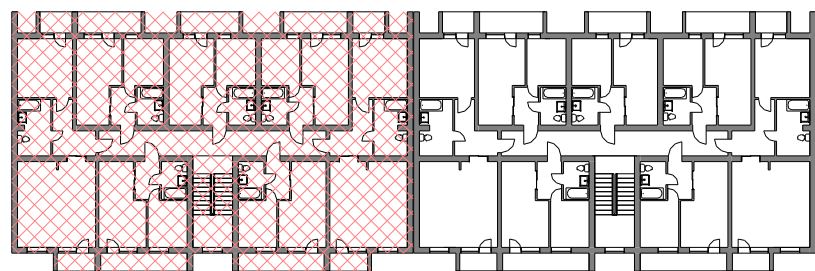
Наименование	Площадь
Квартира №57	
Кухня	7.88 м ²
Санузел	4.25 м ²
Прихожая	4.00 м ²
Жилая комната	15.59 м ²
Лоджия	3.43 м ²
35.15 м ²	
Квартира №58	
Спальня	14.16 м ²
Санузел	7.94 м ²
Прихожая	7.41 м ²
Общая комната с кухней-нишей	29.28 м ²
Балкон	0.97 м ²
Лоджия	2.50 м ²
62.26 м ²	
Квартира №59	
Санузел	4.25 м ²
Прихожая	4.00 м ²
Жилая комната	15.36 м ²
Кухня	7.88 м ²
Лоджия	3.95 м ²
35.45 м ²	
Квартира №60	
Жилая комната	14.56 м ²
Кухня	8.10 м ²
Санузел	4.43 м ²
Прихожая	4.00 м ²
Лоджия	3.96 м ²
35.05 м ²	
Квартира №61	
Кухня	8.10 м ²
Жилая комната	14.96 м ²
Санузел	4.43 м ²
Прихожая	4.00 м ²
Лоджия	3.95 м ²
35.44 м ²	
Квартира №62	
Спальня	14.16 м ²
Санузел	8.01 м ²
Прихожая	7.41 м ²
Общая комната с кухней-нишей	29.28 м ²
Балкон	0.97 м ²
Лоджия	2.50 м ²
62.34 м ²	
Квартира №63	
Жилая комната	15.59 м ²
Кухня	7.88 м ²
Санузел	4.25 м ²
Прихожая	4.00 м ²
Лоджия	3.43 м ²
35.15 м ²	

ПЛАН МАНСАРДНОГО ЭТАЖА в осях 1 - 10

ЭКСПЛИКАЦИЯ КВАРТИР мансардного этажа в осях 1 - 10



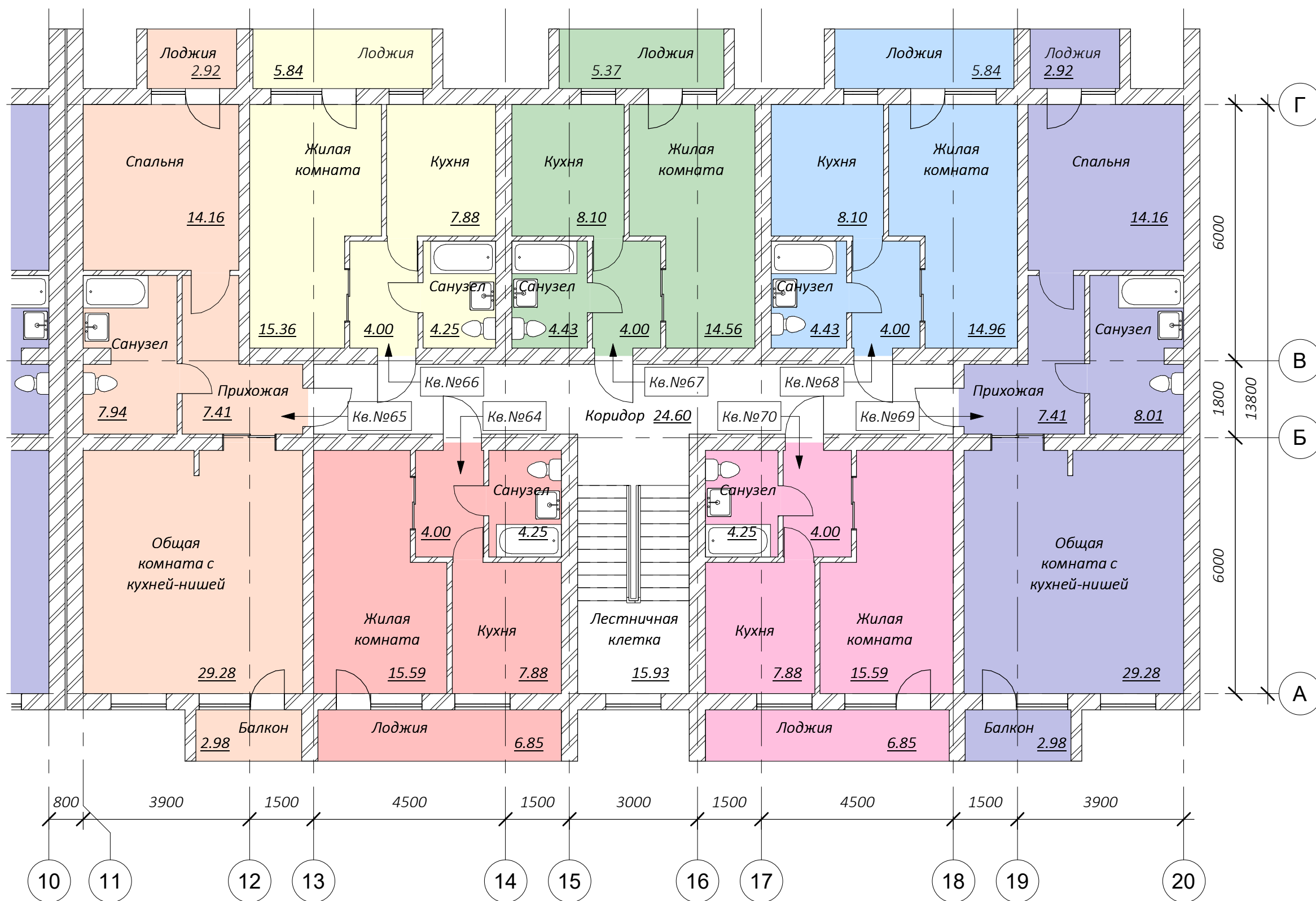
Зона проектирования на схеме плана этажа



Примечание: площади лоджий и балконов даны с понижающим коэффициентом (лоджия 0,5, балкон 0,3)

Наименование	Площадь
Квартира №29	
Жилая комната	15.59 м ²
Кухня	7.88 м ²
Санузел	4.25 м ²
Прихожая	4.00 м ²
Лоджия	3.43 м ²
35.15 м²	
Квартира №30	
Спальня	14.16 м ²
Санузел	8.01 м ²
Прихожая	7.41 м ²
Общая комната с кухней-нишей	29.28 м ²
Балкон	0.89 м ²
Лоджия	1.46 м ²
61.22 м²	
Квартира №31	
Кухня	8.10 м ²
Жилая комната	14.96 м ²
Санузел	4.43 м ²
Прихожая	4.00 м ²
Лоджия	2.92 м ²
34.41 м²	
Квартира №32	
Жилая комната	14.56 м ²
Кухня	8.10 м ²
Санузел	4.43 м ²
Прихожая	4.00 м ²
Лоджия	2.68 м ²
33.77 м²	
Квартира №33	
Санузел	4.25 м ²
Прихожая	4.00 м ²
Жилая комната	15.36 м ²
Кухня	7.88 м ²
Лоджия	2.92 м ²
34.41 м²	
Квартира №34	
Спальня	14.16 м ²
Санузел	7.94 м ²
Прихожая	7.41 м ²
Общая комната с кухней-нишей	29.28 м ²
Балкон	0.89 м ²
Лоджия	1.46 м ²
61.14 м²	
Квартира №35	
Кухня	7.88 м ²
Санузел	4.25 м ²
Прихожая	4.00 м ²
Жилая комната	15.59 м ²
Лоджия	3.43 м ²
35.15 м²	

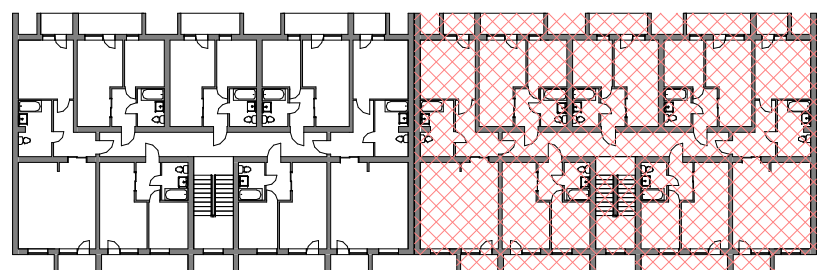
ПЛАН МАНСАРДНОГО ЭТАЖА в осях 11 - 20



ЭКСПЛИКАЦИЯ КВАРТИР мансардного этажа в осях 11 - 20

Наименование	Площадь
Квартира №64	
Кухня	7.88 м ²
Санузел	4.25 м ²
Прихожая	4.00 м ²
Жилая комната	15.59 м ²
Лоджия	3.43 м ²
35.15 м ²	
Квартира №65	
Спальня	14.16 м ²
Санузел	7.94 м ²
Прихожая	7.41 м ²
Общая комната с кухней-нишей	29.28 м ²
Балкон	0.89 м ²
Лоджия	1.46 м ²
61.14 м ²	
Квартира №66	
Санузел	4.25 м ²
Прихожая	4.00 м ²
Жилая комната	15.36 м ²
Кухня	7.88 м ²
Лоджия	2.92 м ²
34.41 м ²	
Квартира №67	
Жилая комната	14.56 м ²
Кухня	8.10 м ²
Санузел	4.43 м ²
Прихожая	4.00 м ²
Лоджия	2.68 м ²
33.77 м ²	
Квартира №68	
Кухня	8.10 м ²
Жилая комната	14.96 м ²
Санузел	4.43 м ²
Прихожая	4.00 м ²
Лоджия	2.92 м ²
34.41 м ²	
Квартира №69	
Спальня	14.16 м ²
Санузел	8.01 м ²
Прихожая	7.41 м ²
Общая комната с кухней-нишей	29.28 м ²
Балкон	0.89 м ²
Лоджия	1.46 м ²
61.22 м ²	
Квартира №70	
Жилая комната	15.59 м ²
Кухня	7.88 м ²
Санузел	4.25 м ²
Прихожая	4.00 м ²
Лоджия	3.43 м ²
35.15 м ²	

Зона проектирования на схеме плана этажа



Примечание: площади лоджий и балконов даны с понижающим коэффициентом (лоджия 0,5, балкон 0,3)